



中华人民共和国国家标准

GB/T 21658—2008

GB/T 21658—2008

附录 A (资料性附录)

进出境植物和植物产品有害生物风险分析工作指南图示

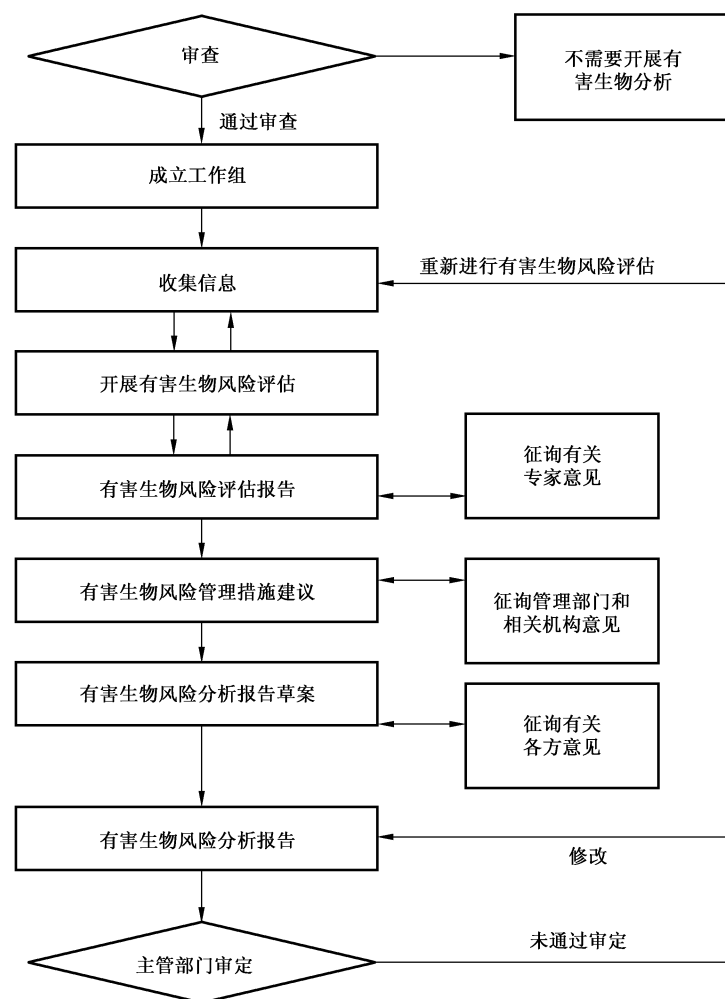


图 A.1 进出境植物和植物产品有害生物风险分析工作指南图示

进出境植物和植物产品 有害生物风险分析工作指南

Guideline for pest risk analysis
of import and export plant and plant product



GB/T 21658—2008

版权专有 侵权必究

*

书号:155066·1-31504

定价: 10.00 元

2008-04-14 发布

2008-07-15 实施

中华人民共和国国家质量监督检验检疫总局
中国国家标准化管理委员会 发布

信息,重新进行有害生物风险分析。

12 出境植物和植物产品有害生物风险分析工作要求

第4章~第11章是进境植物和植物产品有害生物风险分析的工作要求(参见附录A),出境植物和植物产品有害生物风险分析工作应参照进行。

中 华 人 民 共 和 国
国 家 标 准
进 出 境 植 物 和 植 物 产 品
有 害 生 物 风 险 分 析 工 作 指 南

GB/T 21658—2008

*

中国标准出版社出版发行
北京复兴门外三里河北街16号
邮政编码:100045

网址 www.spc.net.cn

电话:68523946 68517548

中国标准出版社秦皇岛印刷厂印刷

各地新华书店经销

*

开本 880×1230 1/16 印张 0.5 字数 8 千字

2008年6月第一版 2008年6月第一次印刷

*

书号:155066·1-31504 定价 10.00 元

如有印装差错 由本社发行中心调换

版权专有 侵权必究

举报电话:(010)68533533

组成。

5.3 工作组任务:工作组应首先确定工作计划,而后由工作组成员分工合作完成有害生物风险分析,并准备和撰写相关技术文件。

6 信息收集

开展有害生物风险分析前应尽可能广泛地收集相关的信息,在分析过程中还应继续查询和补充相关信息。

7 有害生物风险评估

应按照 GB/T 20879 要求采用定性、定量或者两者相结合的方法开展有害生物风险评估。评估过程中,必要时可以到原产地进行技术考察。

8 有害生物风险评估报告

8.1 草拟有害生物风险评估报告

应草拟有害生物风险评估报告,内容包括有害生物风险评估的目的、背景、方法和结论等。

8.2 征求意见

应将有害生物风险评估报告草案提交有关大学、研究机构、出入境检验检疫机构、国际贸易机构等多方面的专家,征求意见。

8.3 完成有害生物风险评估报告

应尽可能采纳所征求到的意见,修改完成有害生物评估报告,不能采纳的要说明理由。

9 有害生物风险管理措施建议

9.1 草拟有害生物风险管理措施建议

应按照 GB/T 20879 要求提出管理措施建议,撰写有害生物风险管理措施建议草案。

9.2 征求意见

应将有害生物风险管理措施建议草案,连同有害生物风险评估报告一并交有关管理部门的官员、管理专家和相关企业等机构,征求意见。

9.3 完成有害生物风险管理措施建议

应尽可能采纳所征求到的意见,修改完成有害生物风险管理措施建议,不能采纳的要说明理由。

10 有害生物风险分析报告

10.1 草拟有害生物风险分析报告

应草拟有害生物风险分析报告,内容包括中英文摘要、目的和背景、风险评估、风险管理措施建议、征求意见情况、结论和参考文献等。

10.2 征求意见

有害生物风险分析报告草案应广泛征求有关各方面的意见,包括有关大学、科研机构专家、出入境检验检疫机构专家、有关管理部门官员、管理专家、有关国际贸易官员和专家、相关企业等,必要时提交中国进出境动植物检疫风险分析委员会评议。

10.3 完成有害生物风险分析报告

应尽可能采纳所征求到的意见,修改完成有害生物风险分析报告,不能采纳的要说明理由。

11 审定

将有害生物风险分析报告交有关主管部门审定。没有通过审定的报告,要进行修改或者重新收集

前 言

本标准附录 A 为资料性附录。

本标准由中国检验检疫科学研究院提出。

本标准由全国植物检疫标准化技术委员会归口。

本标准起草单位:中国检验检疫科学研究院、中华人民共和国上海出入境检验检疫局、中华人民共和国深圳出入境检验检疫局、中华人民共和国广东出入境检验检疫局、中华人民共和国江苏出入境检验检疫局、中华人民共和国辽宁出入境检验检疫局、中华人民共和国福建出入境检验检疫局、中华人民共和国北京出入境检验检疫局。

本标准主要起草人:李尉民、陈克、施宗伟、周国梁、马晓光、陈枝楠、阮乐秋、刘伟、杨光、陈艳、汪万春。